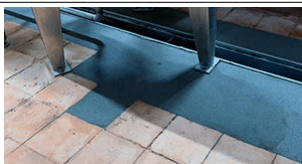


ООО ПРОМЫШЛЕННЫЕ СИСТЕМЫ ПОЛОВ

ПРОФЕССИОНАЛЬНОЕ УСТРОЙСТВО ПОЛИУРЕТАН-ЦЕМЕНТНЫХ ПОЛОВ НА ПИЩЕВЫХ ПРОИЗВОДСТВАХ



Полиуретан-цементный ремонтный состав

PUMABULK

Трехкомпонентный высокопрочный быстро схватываемый полиуретан-цементный ремонтный состав с высоким наполнением гранитной крошкой для заделки выбоин, трещин и устранения неровностей пола толщиной 10-60 мм. Возможность нанесения финишного покрытия через 12 часов.

ТЕХНИЧЕСКИЕ ХАРАКТЕРИСТИКИ

Химический тип продукта

Цементная стяжка на водной полиуретановой основе

Вредные испарения

Продукт без запаха и испарений (возможность устройства покрытия на работающем пищевом производстве)

Прочность сцепления с бетоном (BS EN 13892-8)

> 2.0 N/mm²

Твердость покрытия (Shore D)

75

Класс пожарной опасности

КМ 1

ИНФОРМАЦИЯ О ПРОДУКТЕ

Упаковка

Смола: 2,13 кг

Отвердитель: 1,07 кг

Наполнитель: 25,00 кг

Общий вес: 28,20 кг

Срок хранения

Смола, отвердитель – 12 месяцев, наполнитель – 6 месяцев

Условия хранения

Все компоненты покрытия должны храниться в оригинальной упаковке в сухом помещении при плюсовой температуре от 10°C до 30°C. Беречь от мороза.

Расход материала

20 кг/м² при толщине 10 мм

Условия для проведения работ

Температура в помещении от +15°C до +30°C

Температура основания от +15°C до +30°C

Относительная влажность воздуха не более 85%

Отсутствие конденсата на бетонной поверхности

Требование к основанию

Основание должно быть сухим и чистым

Относительная влажность основания не более 75%

Марка бетонного основания не менее В 22,5

Подготовка бетонного основания

Бетонное основание должно быть тщательно подготовлено механическим способом с помощью дробеструйной или фрезеровальной обработки для удаления цементного молочка и открытия пор в бетоне.

Слабый бетон должен быть удален, дефекты основания должны быть отремонтированы.

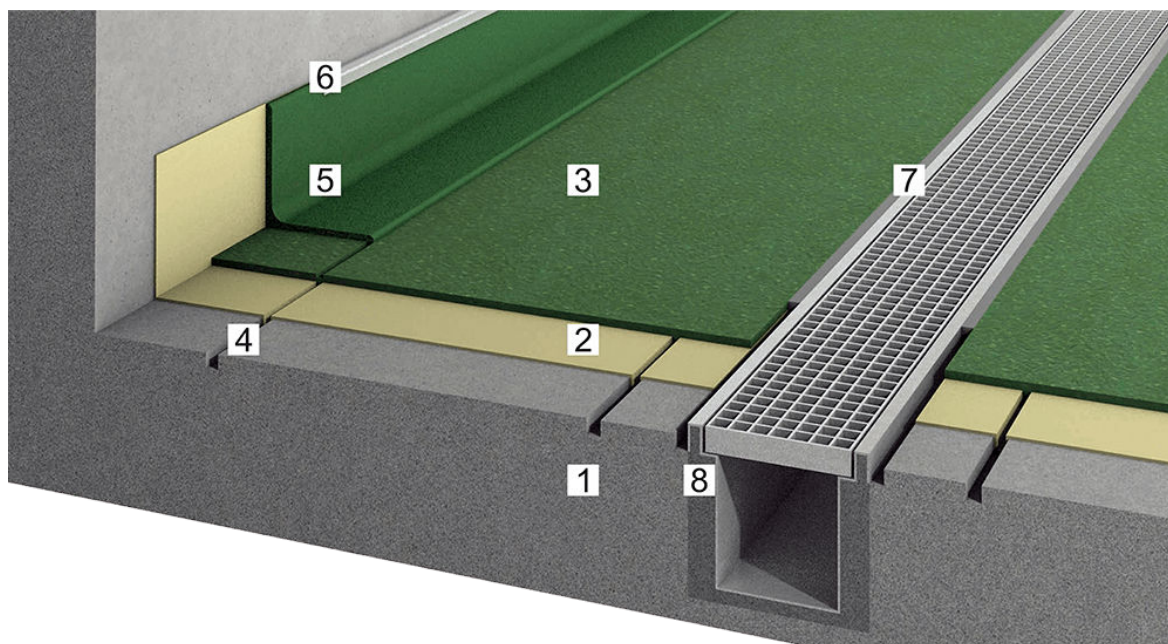
Начало эксплуатации покрытия

Пешеходные нагрузки: 12 часов

Движение легкого транспорта: 24 часа

Полная эксплуатация: 48 часов

Полное химическое отверждение: 7 дней



1. Бетонное основание (марка не менее М 300)
2. Полиуретан-цементный грунт PUMADUR Grout
3. Полиуретан-цементное покрытие PUMADUR
4. Анкерный пропил (замок)
5. Полиуретан-цементный плитус PUMADUR CG
6. Уголок из пищевой нержавеющей стали AISI 304
7. Химстойкий полиуретановый герметик PUMEXPAND
8. Ремонтный полиуретан-цементные состав PUMABULK

PUMABULK | Произведено в Великобритании

Только для профессионального применения

тел: 8 (800) 300-49-68
почта: info@pumadur.pro